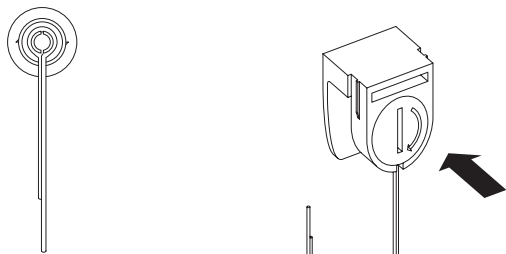
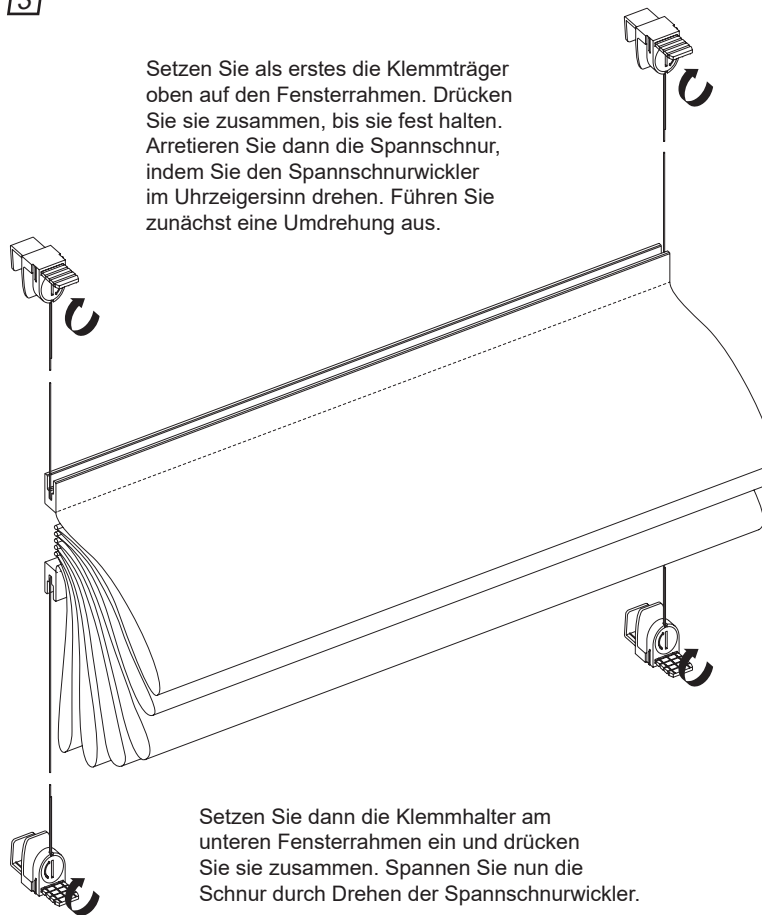


1



Legen Sie die Spannschnüre in einer Schlaufe um den Spannschnurwickler und setzen Sie diesen in den Spannhalter ein. Der Schnurüberstand sollte dabei zwischen 10 und 15 cm betragen. Wiederholen Sie den Schritt an allen vier Spannschnurenden.

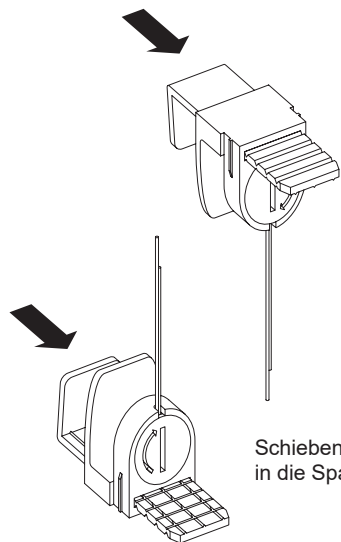
3



Setzen Sie als erstes die Klemmträger oben auf den Fensterrahmen. Drücken Sie sie zusammen, bis sie fest halten. Arretieren Sie dann die Spannschnur, indem Sie den Spannschnurwickler im Uhrzeigersinn drehen. Führen Sie zunächst eine Umdrehung aus.

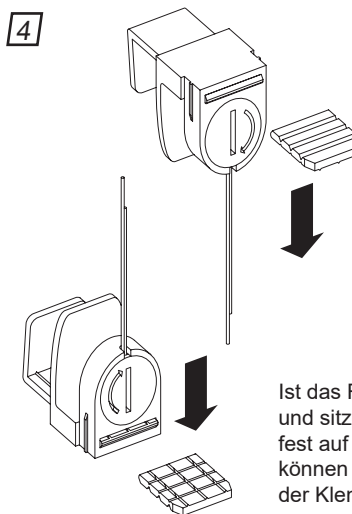
Setzen Sie dann die Klemmhalter am unteren Fensterrahmen ein und drücken Sie sie zusammen. Spannen Sie nun die Schnur durch Drehen der Spannschnurwickler.

2



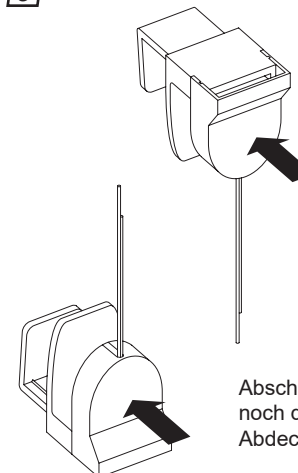
Schieben Sie die Klemmwinkel in die Spannhalter.

4



Ist das Raffrollo verspannt und sitzen die Klemmträger fest auf dem Fensterrahmen, können Sie die Überstände der Klemmwinkel abbrechen.

5



Abschließend brauchen Sie nur noch den Klemmhalter mit der Abdeckkappe zu verschließen.