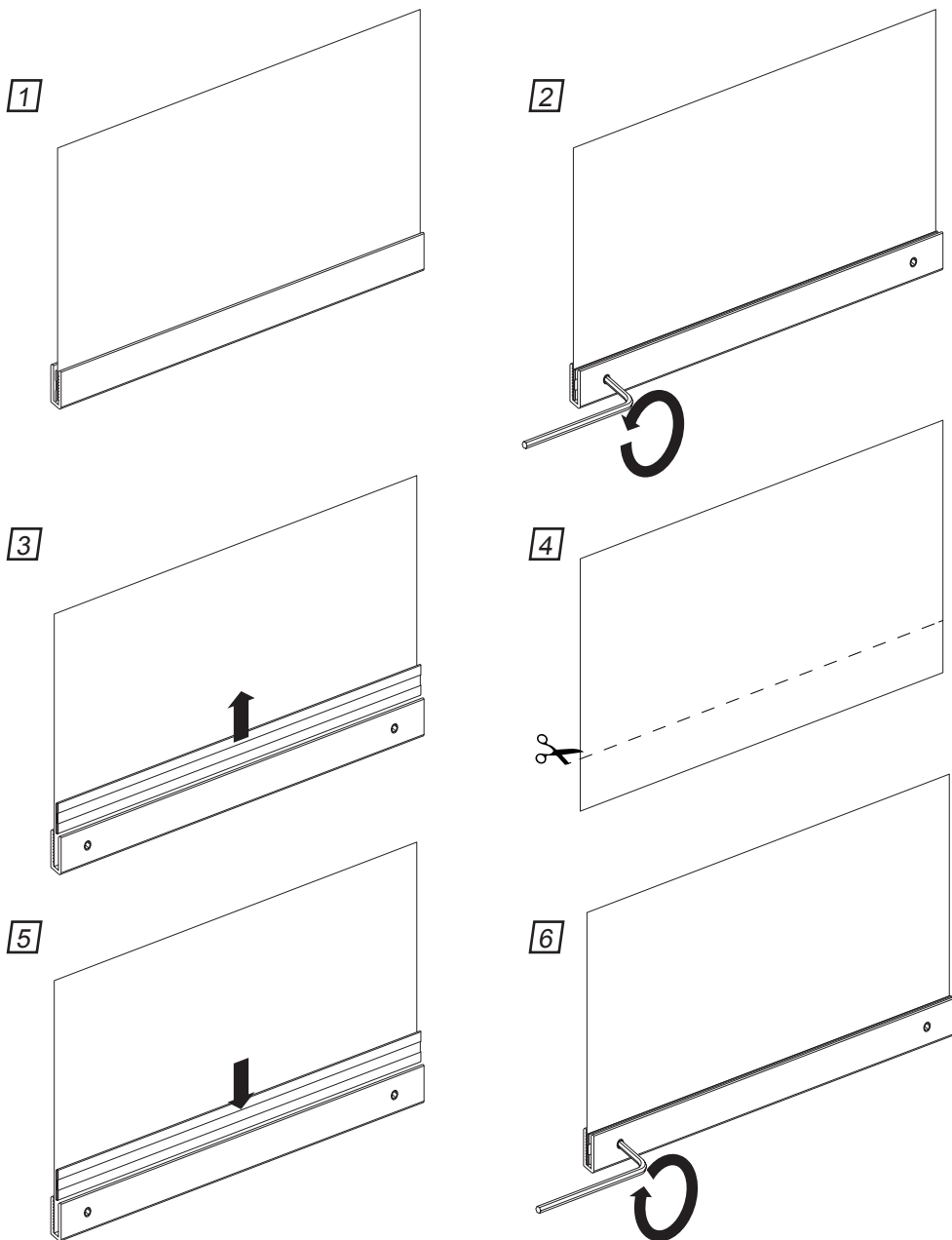


Flächenvorhang kürzen



Legen Sie den Flächenvorhang so vor sich hin, dass die Seite der Beschwerungsschiene, auf der die Gewindestifte zu sehen sind, nach oben zeigt.

Lockern Sie die Gewindestifte in der Beschwerungsschiene mit dem im Lieferumfang enthaltenen Innensechskantschlüssel. Hierzu erfolgt die Drehung gegen den Uhrzeigersinn.

Nun können Sie das Vorhangende zusammen und Klemmleiste aus der Beschwerungsschiene herausnehmen.

Markieren Sie sich nun die gewünschte Länge des Vorhangs und schneiden Sie den Überstand gerade ab. Ein rechtwinkliges Dreieck oder mehrere Messpunkte helfen, die Markierung gerade zu halten. Zum Markieren eignen sich Schneiderkreide oder ein weicher Bleistift am besten.

Führen Sie anschließend das Stoffende und die Klemmleiste wieder in das Beschwerungsprofil ein. Achten Sie dabei darauf, dass die Klemmleiste zwischen Vorhangstoff und Gewindestiften positioniert ist.

Ziehen Sie die Gewindestifte abschließend mit dem Innensechskantschlüssel handfest an. Drehen Sie sie dazu im Uhrzeigersinn.

